

SCHEDA TECNICA - TECHNICAL DATA SHEET

rastelli

RUBINETTERIE

500BZ-510

RUBINETTO A MASCHIO IN BRONZO A DUE VIE
BRONZE TWO-WAY PLUG COCK

Rubinetto a maschio in bronzo a due vie. disponibile anche nella versione pesante con premistoppa (art. 510).
Disponibile nelle versioni con filettatura EN-ISO 228/1: FxF

INSTALLAZIONE

Per un corretto montaggio utilizzare per la tenuta sui filetti, un materiale compatibile con il fluido che scorre all'interno della valvola, non eccedere nell'uso.

Avvitare il rubinetto sui tubi filettati, posizionando la chiave esclusivamente sulle apposite parti esagonali fino a raggiungere il bloccaggio del rubinetto sul tubo.

MANUTENZIONE

Non sono previste operazioni di manutenzione

RIMOZIONE

Posizionate la chiave per il serraggio nella parte della valvola più vicina al tubo.

Scaricate la pressione nell'impianto aprendo la valvola e lasciate che il fluido fuoriesca; svitate i collegamenti dalla valvola.

SMALTIMENTO

Se la valvola opera a contatto con fluidi tossici o pericolosi, prendere le necessarie precauzioni ed effettuare la pulizia dai residui eventualmente intrappolati nella valvola. Il personale addetto deve essere adeguatamente istruito ed equipaggiato dei necessari dispositivi di protezione.

Prima dello smaltimento, smontare la valvola e suddividere i componenti in base al tipo di materiale. Consultare le schede prodotto per maggiori informazioni. Avviare i materiali così suddivisi al riciclaggio (per es. materiali metallici) o allo smaltimento, in accordo alla legislazione locale in vigore e nel rispetto dell'ambiente.

INFORMAZIONI GENERALI

I dati relativi alle prestazioni, incluse pressioni e temperature, sono stati determinati in accordo con le norme in vigore, le specifiche dei materiali certificate dai nostri fornitori, i calcoli di progettazione ed i test eseguiti presso i nostri laboratori.

Essi si riferiscono ad applicazioni standard e sono forniti come indicazioni generali.

Bronze two-way plug cock, also available in the heavy type with stuffing box.
Threading EN-ISO 228/1: FxF

INSTALLATION

For the sealing on threads, use material compatible with the fluid used only.
Screw the plug cock onto the threaded pipes, positioning the key exclusively on the special hexagonal parts.

MAINTENANCE

No maintenance required.

HOW TO UNINSTALL

Place the unfixing tool in the part of the valve which is closer to the pipe. Relief the pressure in the pipeline by opening the valve and allow the fluid to come out; unscrew the connections from the valve.

DISPOSAL

For valve operating with hazardous liquids (toxic, corrosive...), if there is a possibility of residue remaining in the valve, take due safety precaution and carry out required cleaning operation.

Personnel in charge must be trained and equipped with appropriate protection devices.

Prior to disposal, disassemble the valve and separate the component according to various materials.

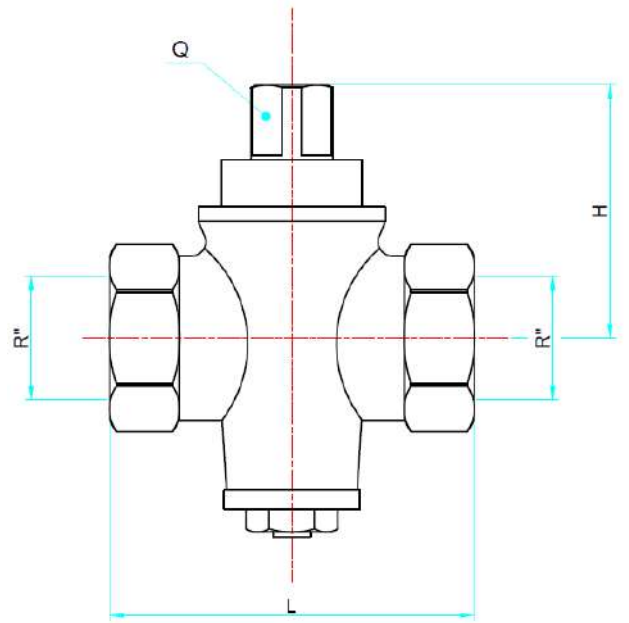
Please refer to product literature for more information.

Forward sorted material to recycling (e.g. metallic materials) or dispose it, according to local and currently valid legislation taking into consideration the environment.

GENERAL INFORMATION

Performance data, including pressure - temperature ratings have been developed from published standards, supplier material certifications, design calculations and in-house testing.
They cover typical applications and are provided as a general guideline.

Le misure riportate in tabella sono espresse in mm
All measures in the charts are expressed in mm



R''	L	H	Q	PN
3/8"	44	31	10	10
1/2"	48	33	12	10
3/4"	60	42	14	10
1"	72	49	16	10
1" 1/4	80	56	18	10
1" 1/2	89	64	20	10
2"	103	76	24	10
2" 1/2	120	92	31	10
3"	133	104	36	10
4"	177	130	40	10

500BZ

Materiali

CORPO, MASCHIO

Bronzo SN5 UNIEN 1982 DIN 50930/6

FINITURA

Sabbiata

Materials

BODY PLUG

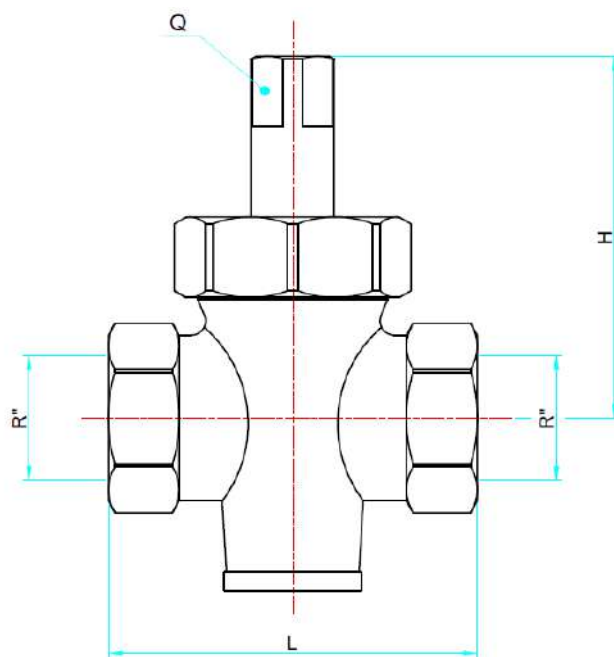
Bronze SN5 UNI-EN 1982 DIN 50930/6

FINISHING

Sandblast

500BZ

Le misure riportate in tabella sono espresse in mm
 All measures in the charts are expressed in mm



R"	L	H	Q	PN
3/8"	52	60	10	16
1/2"	62	70	12	16
3/4"	74	72	14	16
1"	84	80	16	16
1" 1/4	98	93	18	16
1" 1/2	110	116	20	16
2"	126	125	24	16
2" 1/2	142	132	26	16
3"	156	138	34	16

Materiali

CORPO, MASCHIO

Bronzo SN5 UNIEN 1982 DIN 50930/6

FINITURA

Sabbiata

CALOTTA

Bronzo SN5 UNIEN 1982 DIN 50930/6

Materials

BODY PLUG

Bronze SN5 UNI-EN 1982 DIN 50930/6

FINISHING

Sandblast

CAP

Bronze SN5 UNI-EN 1982 DIN 50930/6



Regione Monticelli, 10/14
28045 INVORIO (NO) - ITALY
Tel +39 0322 259691
Fax +39 0322 254761
Export: export@rastelli.it
Italia: ordini@rastelli.it
www.rastelli.it